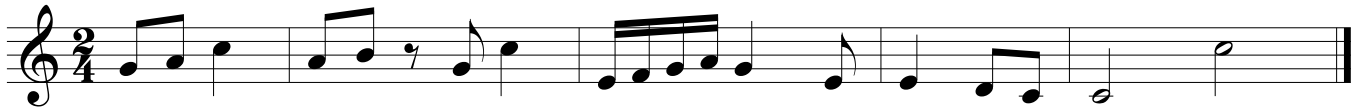


Nombre:  
Instrumento:

# Ejercicio de Teoría. Acceso a 2º E. Elemental

1. En alguno de estos compases sobra algo, tacha lo que sobre:



2. Escribe las líneas divisorias donde corresponda:



3. Haz lo mismo en este otro fragmento:



4. ¿En qué compás está este fragmento?



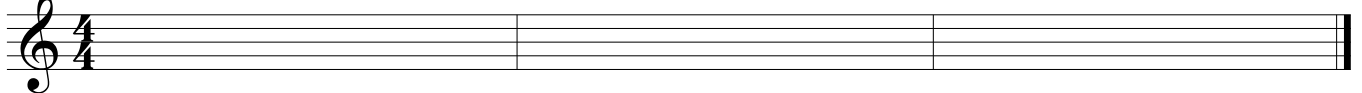
5. Señala las síncopas que veas en este fragmento musical:



6. Busca y señala las notas a contratiempo que encuentres:



7. Rellena estos tres compases de 4/4 de tres formas distintas:



8. ¿Qué significan estos signos y abreviaturas?

*p*

*f*

*rit.*



9. ¿Cuántas corcheas tienen estas figuras?



10. Di qué figura ocupa un tiempo en estos compases:

3  
4

9  
8

4  
4

6  
8