

# Acceso a 3º E. Profesional

## Ejercicio de Teoría

1. Escribe el cifrado que corresponde a estos acordes:

Musical notation for exercise 1 showing six chords in a grand staff. The chords are: C major (C-E-G), D major (D-F-A), E major (E-G-B), F major (F-A-C), G major (G-B-D), and A major (A-C-E).

2. Escribe los acordes correspondientes a estos cifrados:

Musical notation for exercise 2 showing six chords with guitar chord diagrams. The diagrams are: 6/4, 6, 5, b6/4, 7+, and #.

3. Reconoce la tonalidad y el tipo de cadencia:

Musical notation for exercise 3 showing a sequence of chords in a grand staff. The chords are: D major (D-F-A), E major (E-G-B), F major (F-A-C), G major (G-B-D), A major (A-C-E), B major (B-D-F), and C major (C-E-G).

4. Transporta esta melodía una 2ª M ascendente y escríbela:

Musical notation for exercise 4 showing a melody in 2/4 time. The melody is: G4 (quarter), A4-B4 (eighths), C5 (quarter), B4-A4 (eighths), G4 (quarter), F4 (quarter), E4 (quarter), D4 (quarter).

5. En qué tonalidades puedes estar con estas armaduras:

5 #

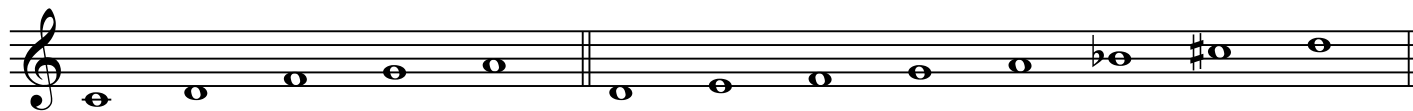
6 b

1 #

3 b

7 b

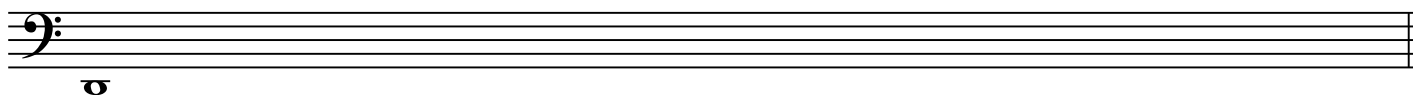
6. Di de qué escalas se trata:



7. Clasifica estos intervallos según su grado y especie y el tipo de consonancia o disonancia:



8. Escribe la serie armónica desde RE:



9. De los siguientes compases di:

Binario/Ternario/P.des.

Nº de tiempos

Unidad de tiempo:

8

8

12

4

2

1

10. Frasea la siguiente melodía:



**Nombre y apellidos:**